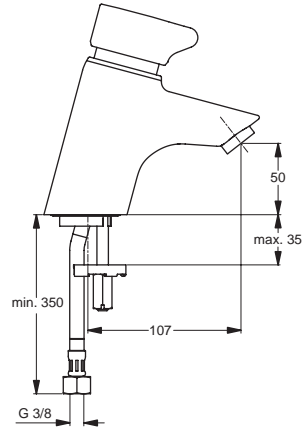


Baujahr: ab Februar 2008



**Oberflächen**

AA Chrom

**Produkt**

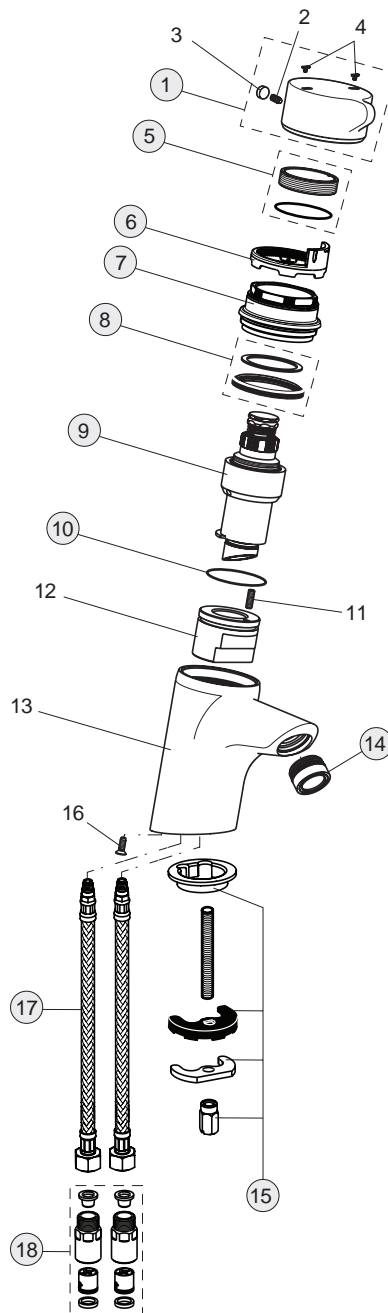
Waschtischselbstschlussarmatur mit Mischung

**Artikel-Nr.**

B8295AA

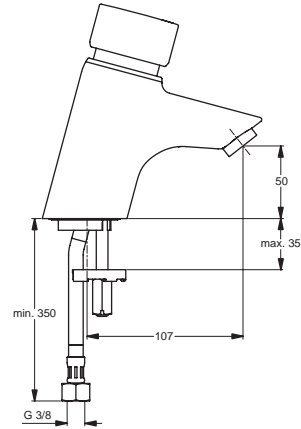
**Durchfluss bei 3 bar**

6 Liter



| Pos. | Bezeichnung                                  | Ersatzteil-<br>Bestell-Nummer | Liefermenge |
|------|--|-------------------------------|-------------|
| 1    | Griff Selbstschlussarmatur mit Mischung      | B960631AA                     | 1 St.       |
| 2    | Gewindestift M5x8                            |                               |             |
| 3    | Gummikappe Ø8,1x3                            |                               |             |
| 4    | Griffstopfen                                 |                               |             |
| 5    | Gewinding M38x1                              | B960602NU                     | 1 St.       |
| 6    | Heißwassertemperaturkontrolle                | B960879NU                     | 1 St.       |
| 7    | Kappe M50x1                                  | B960627AA                     | 1 St.       |
| 8    | Dicht-Set                                    | A960611NU                     | 1 St.       |
| 9    | Kartusche für Selbstschlussarmatur           | A860372NU                     | 1 St.       |
| 10   | O-Ring Ø36x2                                 | A961335NU                     | 1 St.       |
| 11   | Gewindestift M4x12, DIN913                   |                               |             |
| 12   | Adapter für Druckknopf                       |                               |             |
| 13   | Armaturenkörper                              |                               |             |
| 14   | Laminarstrahlregler M24x1 -A- mit Schlüssel  | B960457AA                     | 1 St.       |
| 15   | Verbindungsset                               | B964894NU                     | 1 Set       |
| 16   | Schraube M4x12, DIN6912                      |                               |             |
| 17   | Flexibler Anschlussschlauch G3/8 M8x1 500 mm | A962005NU                     | 1 St.       |
| 18   | Rückflussverhinderer komplett                | B960844NU                     | 1 Set       |

Baujahr: ab Februar 2008



**Oberflächen**

AA Chrom

**Produkt**

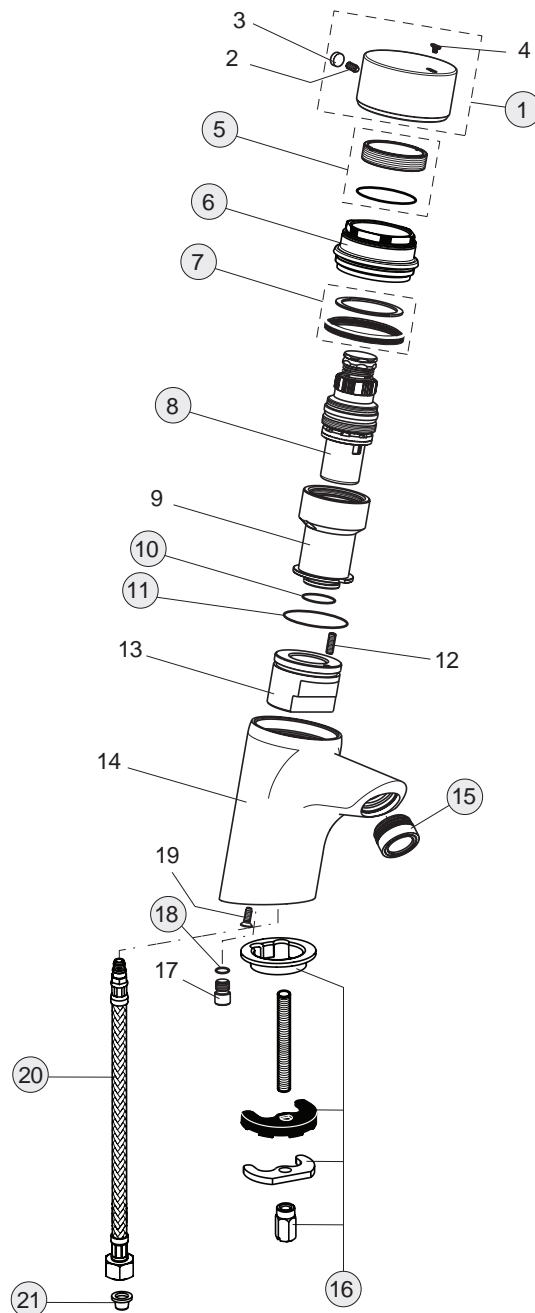
Waschtischselbstschlussarmatur ohne Mischung

**Artikel-Nr.**

B8296AA

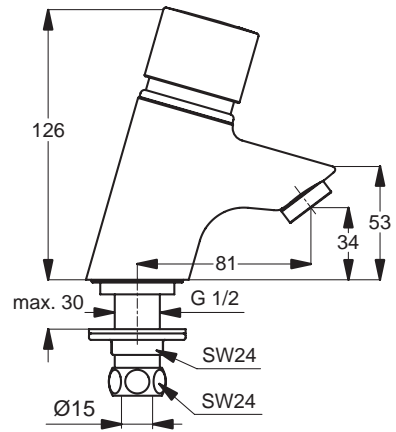
**Durchfluss bei 3 bar**

6 Liter



| Pos. | Bezeichnung                                  | Ersatzteil-<br>Bestell-Nummer | Liefermenge |
|------|--|-------------------------------|-------------|
| 1    | Griff Selbstschlussarmatur ohne Mischung     | B960632AA                     | 1 St.       |
| 2    | Gewindestift M5x8                            |                               |             |
| 3    | Gummikappe Ø8,1x3                            |                               |             |
| 4    | Griffstopfen                                 |                               |             |
| 5    | Gewinding M38x1                              | B960602NU                     | 1 St.       |
| 6    | Kappe M50x1                                  | B960627AA                     | 1 St.       |
| 7    | Dicht-Set                                    | A960611NU                     | 1 St.       |
| 8    | Kartusche für Selbstschlussarmatur           | B960333AA                     | 1 St.       |
| 9    | Druckknopf                                   |                               |             |
| 10   | O-Ring Ø17x2                                 | A961810NU                     | 2 St.       |
| 11   | O-Ring Ø36x2                                 | A961335NU                     | 1 St.       |
| 12   | Gewindestift M4x12, DIN913                   |                               |             |
| 13   | Adapter für Druckknopf                       |                               |             |
| 14   | Armaturenkörper                              |                               |             |
| 15   | Laminarstrahlregler M24x1 -A- mit Schlüssel  | B960457AA                     | 1 St.       |
| 16   | Verbindungsset                               | B964894NU                     | 1 Set       |
| 17   | Stopper M8x1                                 |                               |             |
| 18   | O-Ring Ø6x1,5                                | A860009NU                     | 3 St.       |
| 19   | Schraube M4x12                               |                               |             |
| 20   | Flexibler Anschlussschlauch G3/8 M8x1 500 mm | A962005NU                     | 1 St.       |
| 21   | Hutfilter Ø15x10,4 mm                        | A962136NU                     | 1 St.       |

Baujahr: ab Februar 2008



**Oberflächen**

AA Chrom

**Produkt**

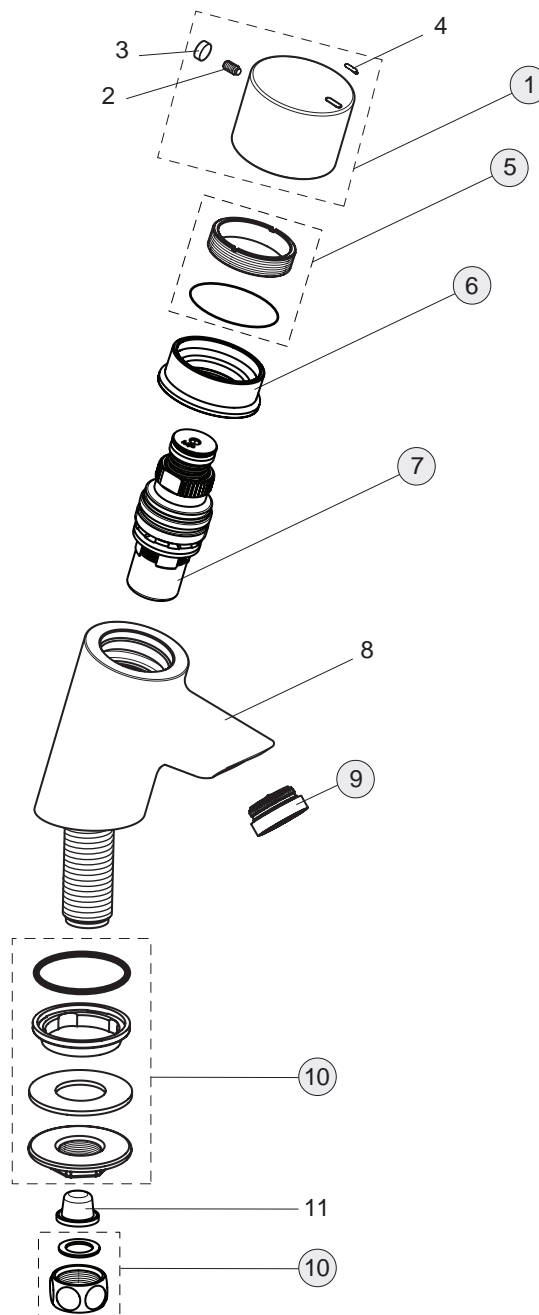
Waschtischselbstschlussarmatur PICCOLO ohne Mischung

**Artikel-Nr.**

B8301AA

**Durchfluss bei 3 bar**

7 Liter



| Pos. | Bezeichnung                                 | Ersatzteil-<br>Bestell-Nummer | Liefermenge |
|------|---|-------------------------------|-------------|
| 1    | Griff komplett                              | B960633AA                     | 1 St.       |
| 2    | Gewindestift M5x8                           |                               |             |
| 3    | Gummikappe Ø8,1x3                           |                               |             |
| 4    | Griffstopfen (Rot)                          |                               |             |
| 5    | Gewinding M38x1                             | B960602NU                     | 1 St.       |
| 6    | Abdeckkappe für Selbstschlussarmatur        | B960332AA                     | 1 St.       |
| 7    | Kartusche für Selbstschlussarmatur          | B960333AA                     | 1 St.       |
| 8    | Armaturenkörper                             |                               |             |
| 9    | Laminarstrahlregler M24x1 -A- mit Schlüssel | B960457AA                     | 1 St.       |
| 10   | Verbindungsset für Selbstschlussarmatur     | B960334NU                     | 1 Set       |
| 11   | Schmutzfangsieb                             |                               |             |