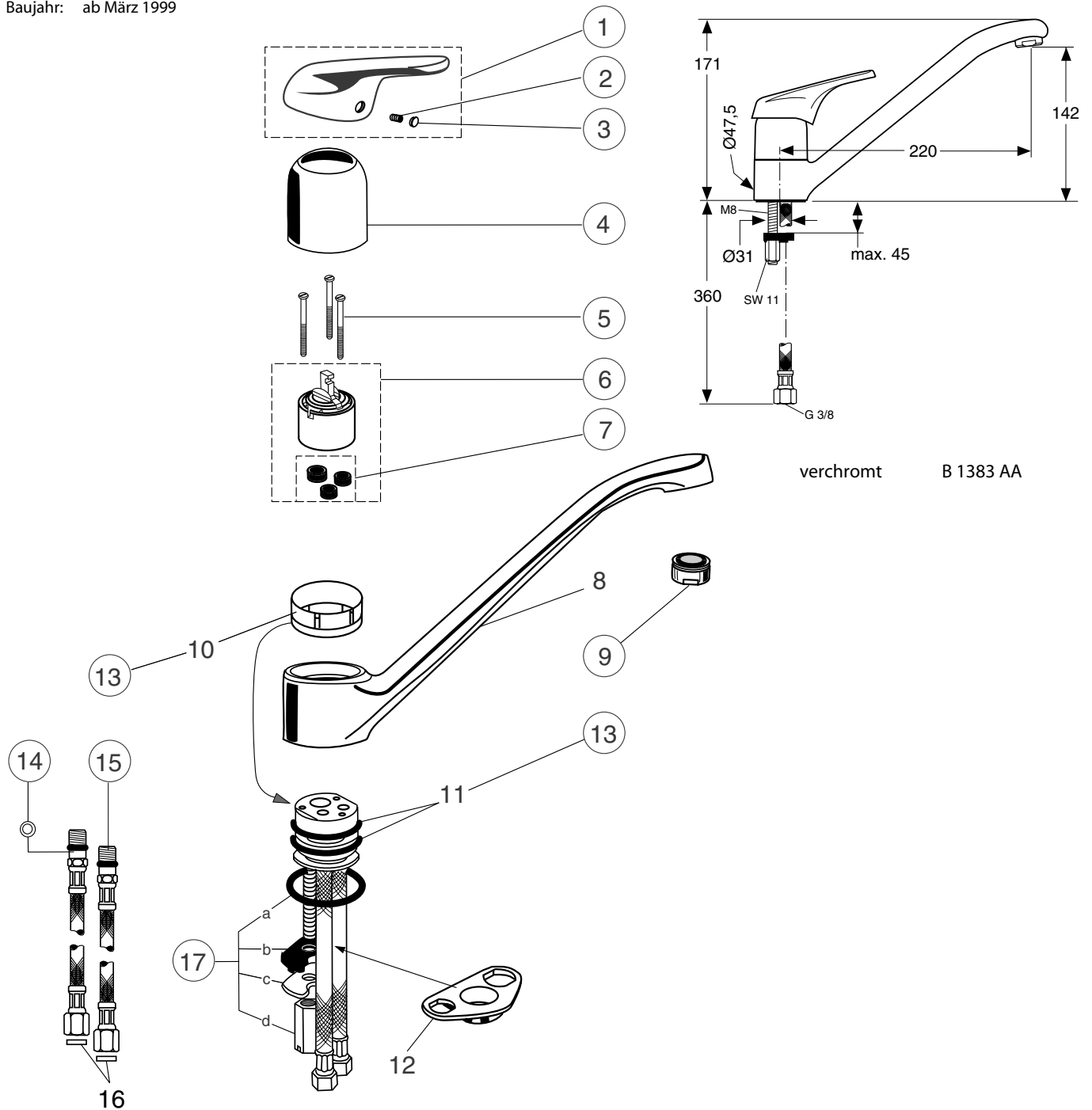


Baujahr: ab März 1999



Pos.	Bezeichnung	Ersatzteil-Bestell-Nr.	Liefermenge	Pos.	Bezeichnung	Ersatzteil-Bestell-Nr.	Liefermenge
1	Griffhebel SL kpl.	A 964 548 AA	1 St.	16	Fibberring		
2	Gewindestift SW 2,5	A 963 309 NU	1 St.	17	Befestigungs-Set	A 964 565 NU	1 Set
3	Griffstopfen rot / blau	A 963 054 NU	1 St.				
4	Abdeckkappe	A 964 554 AA	1 St.				
5	Zylinderschr. M3 x 36,5	A 963 786 NU	3 St.				
6	Kartusche kompl. Ø40	A 963 785 NU	1 St.				
7	Dichtungs - Set Kart.						
8	Gusslauf o. Neoperl						
9	Neoperl - Cascade kpl.	A 960 932 AA	1 St.				
	Cascade Einsatz - B -	A 960 413 NU	1 St.				
10	Ring / in Pos. 13 enthalten						
11	O - Ringe / in Pos. 13						
12	U-Platte zum Stabilisieren unterhalb der Spüle						
13	Dichtungs Set	A 964 575 NU	1 Set				
14	O - Ring Ø 8 x 1,88	A 963 306 NU	2 St.				
15	Schlauchleitg. G3/8 x 375	A 963 305 NU	1St.				

CERAPLAN SLIMLINE

