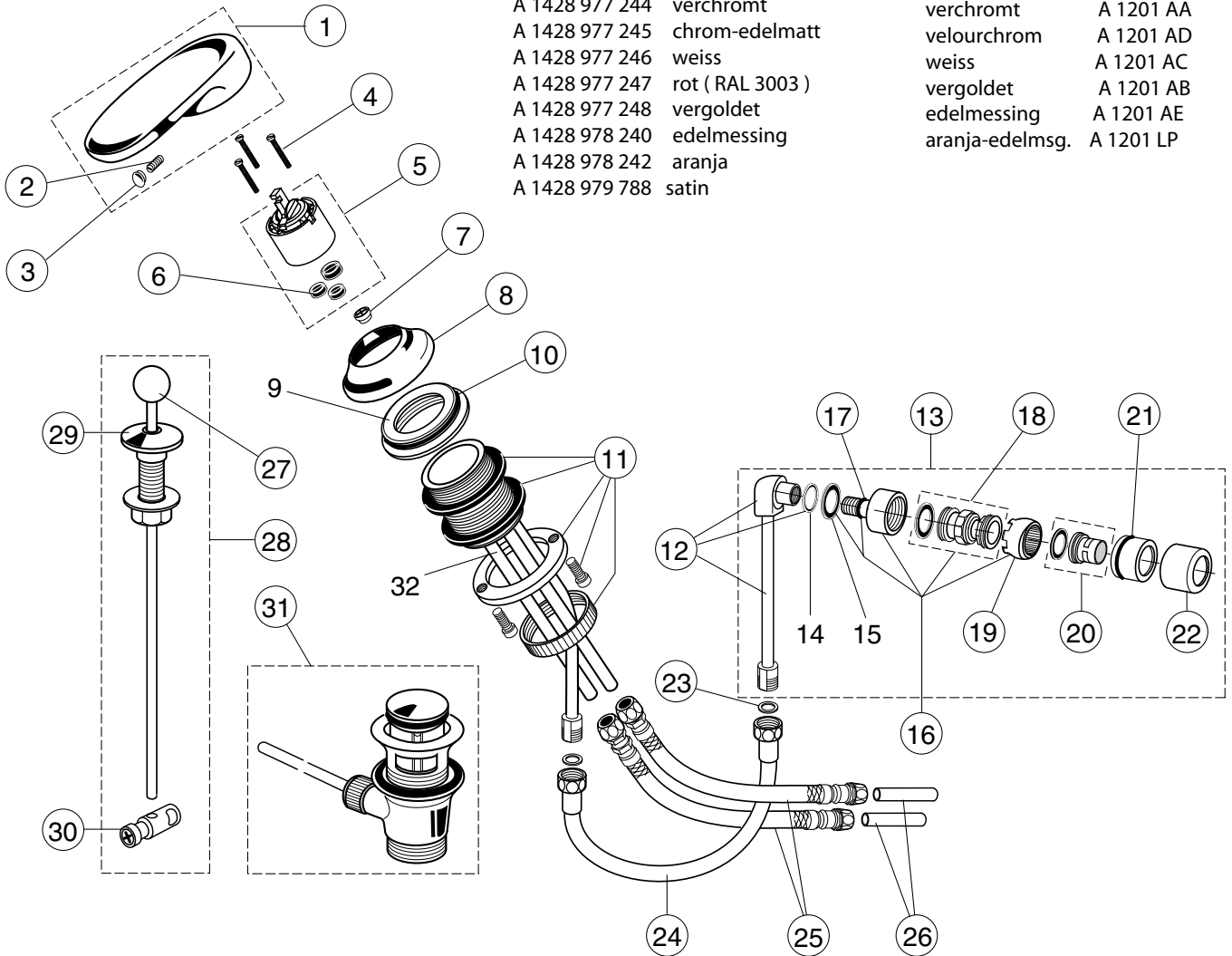


Baujahr: ab 1988

La Brisa Bidet
 A 1428 977 244 verchromt
 A 1428 977 245 chrom-edelmatt
 A 1428 977 246 weiss
 A 1428 977 247 rot (RAL 3003)
 A 1428 977 248 vergoldet
 A 1428 978 240 edelmessing
 A 1428 978 242 aranja
 A 1428 979 788 satin

Solo Bidet
 verchromt A 1201 AA
 velourchrom A 1201 AD
 weiss A 1201 AC
 vergoldet A 1201 AB
 edelmessing A 1201 AE
 aranja-edelmsg. A 1201 LP



Durchflußbegrenzer , eingebaut im Mischwasserausgang der Kartusche,
 großer Durchmesser zeigt nach oben.
 Ersatzteil - Bestellnummer A 962 727 NU

Für XX = Oberflächen-Kennung einsetzen:

chrom - statt XX = AA einsetzen, aranja = AF, edelmessing = AE, chrom-edelmatt = AJ,
 velourchrom = AD, satin = BX, weiss = AC, rot (RAL 3003) = AG, vergoldet = AB

Beispiel Ersatzteil - Bestellung:
 A 960 682 AA in chrom
 A 960 682 AB vergoldet

Pos.	Bezeichnung	Ersatzteil- Bestell-Nr.	Liefer- menge	Pos.	Bezeichnung	Ersatzteil- Bestell-Nr.	Liefer- menge
1	Griffhebel kompl.	A 960 682 XX	1 St.	19	Kugelblende	A 961 976 AJ	
2	Gewindestift	A 963 309 NU	1 St.		für Chrom u. Edelmatt	A 961 976 XX	1 St.
3	Griffstopfen	A 961 157 XX	1 St.	20	Siebeinsatz kpl.	A 960 414 NU	1 St.
4	Zylinderschr. M4 x 39	A 963 176 NU	3 St.	21	O - Ring Ø 18,2 x 3	A 961 908 NU	1 St.
5	Kartusche kompl.	A 960 500 NU	1 St.	22	Perlatorhaube	A 961 967 XX	1 St.
6	Dichtungs - Set Kart.	A 961 155 NU	1 St.	23	Fiberring Ø 15 x 8	A 961 968 NU	2 St.
7	Durchflußbegrenzer	A 962 727 NU	1 St.				
8	Rosette	A 962 687 XX	1 St.	24	Kunststoffschl. kpl.	A 961 969 NU	1 St.
9	Gewinding M56 / M50			25	Flexschlauch kpl.	A 961 970 NU	1 St.
10	O - Ring Ø 56,87 x 1,78			26	Verbindungsrohr	A 961 971 XX	1 St.
11	Befestigungs - Set	A 961 965 NU	1 St.	27	Zugknopf	A 961 890 XX	1 St.
12	Winkelanschluß kpl.	A 962 936 NU	1 St.	28	Zugstange kpl.	A 961 972 XX	1 St.
13	Bidetauslauf kpl.	A 962 937 XX	1 Set	29	Rosette	A 961 973 XX	1 St.
14	Gummiring Ø 25 x 16,5			30	Klemmstück	A 963 404 NU	1 St.
15	Gummiring Ø 30 x 20			31	Ab - und Überlauf kpl.	A 962 991 XX	1 St.
16	Brause-Anschluß	A 962 820 XX	1 St.	32	Gehäuse Zus.-Stllg.		
17	O - Ring Ø 9 x 1,2	A 961 966 NU	1 St.				
18	Kugelgelenk kpl.	A 960 417 NU	1 St.				

